

Quel environnement pour grandir ? Une « touche » d'épidémiologie...

Dr Evelyne COULOUMA, médecin de santé publique

28^{ième} rencontres nationales de périnatalité et parentalité

31 mai-1^{er} juin 2018 La Cigalière – SERIGNAN

ELFE

Etude Longitudinale
française depuis
l'enfance

www.elfe-france.fr

L'étude Elfe a pour objectif de suivre pendant 20 ans 18300 enfants nés en 2011

Soit un enfant sur 50 nés en 2011
(349 maternités tirées au sort / 544)

Le projet est pluridisciplinaire et se construit à partir des propositions de 150 chercheurs associés.

[Les résultats de l'étude sont partagés et mis à disposition de tous les chercheurs.](#)

Pilotage :

Institut National des Etudes Démographiques www.ined.fr

Institut national de la Santé et de la Recherche Médicale WWW.inserm.fr

En partenariat avec l'Institut Français du Sang et l'agence nationale de santé publique

Questions de recherche

Institut National des Etudes Démographiques www.ined.fr
Institut national de la Santé et de la Recherche Médicale www.inserm.fr

En partenariat avec l'Institut Français du Sang et l'Agence nationale de santé publique

Population et sociétés n°475-février 2011

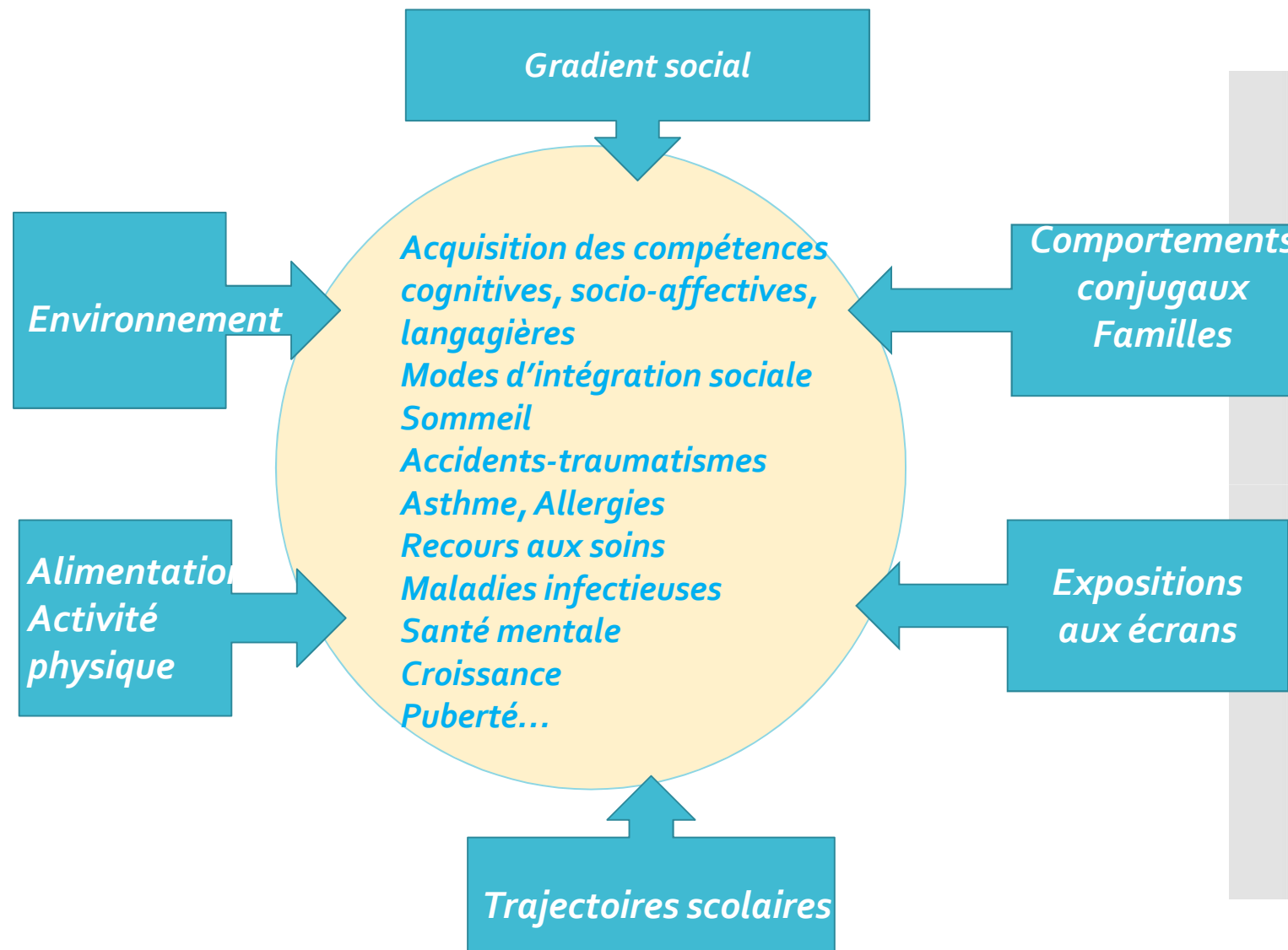
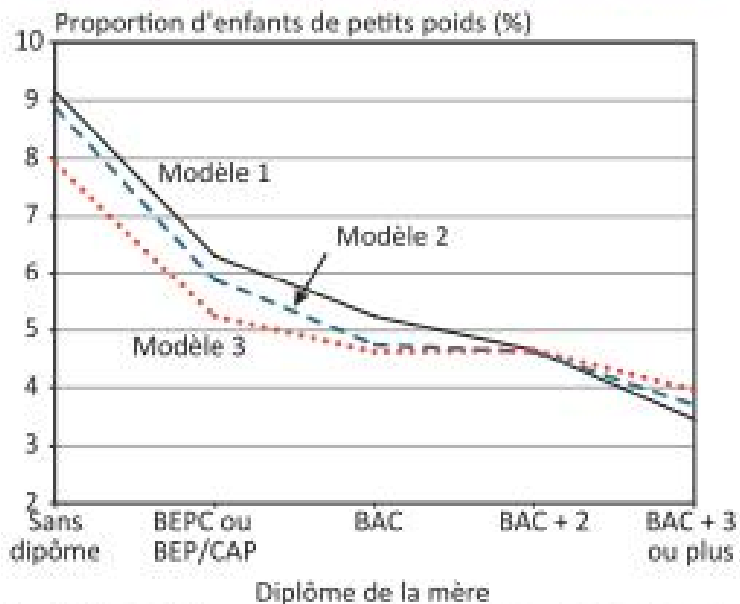




Figure 2. Risques de mettre au monde un enfant de petit poids selon le diplôme



.. Panico, M. Tô, O. Thévenon, *Population et Sociétés* n° 523, Ined Juin 2015.

source : enquête Elfe.

Moins une femme est diplômée, plus elle présente de risque de donner naissance à un enfant de moins de 2,5Kg.

Le risque est deux fois plus important pour les femmes sans diplôme / femmes qui ont le BAC.

Les consommations d'alcool et de tabac pendant la grossesse semblent jouer un rôle déterminant.

**Imprégnation des
femmes enceintes
par les polluants
de
l'environnement
en France en 2011
cohorte ELFE et
ESTEBAN**

99,6% des femmes enceintes suivies dans le cadre des études ESTEBAN et ELFE ont été exposées à un polluant organique : bisphénol A, phtalates, pesticides, dioxines...

Contamination par ingestion et inhalation...

C'était une
« petite » mise
en appétit pour
les Rencontres
de Périnatalité
2019 et
l'intervention
des chercheurs
ELFE...

RV 23 et 24 mai 2019



ined (@ined)

Inserm

Plus de
18 000
enfants
suivis pendant
20 ans